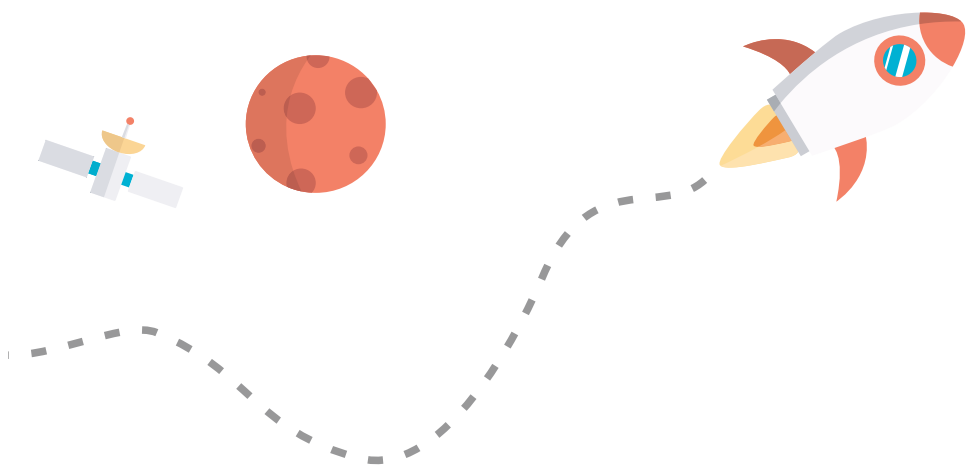


9 - Pela segurança de todos, os membros do clube deverão ser exemplarmente responsáveis no manuseio de espelhos, outros materiais altamente refletores, instrumentos ópticos sob iluminação direta (solar, ou mesmo de lanterna), bem como outras fontes de luz intensa (como LASER) suscetíveis de originar cegueira (mesmo que temporária).

10 - As sessões do AstroClube realizar-se-ão nas instalações do CCVALg (sala da Astronomia e/ou Açoteia) ou no Observatório do Departamento de Engenharia Civil da Universidade do Algarve, tendo os participantes de se deslocar até ao local das atividades pelos seus próprios meios.

11 - Este regulamento poderá ser revisto sempre que se justificar, a fim de se manter atualizado e corresponder às expectativas para que foi criado.



APRESENTAÇÃO



- Há mais de 20 anos que o Centro Ciência Viva do Algarve (CCVAlg) dinamiza atividades ligadas à Astronomia, quer junto da população escolar, quer da população em geral em eventos, ou mesmo quem nos visita. O AstroClube vem agora dar resposta a todos os que sentem um desejo mais intenso pelo "processo sério" de descoberta de conhecimento novo ligado à Astronomia, estando este ao seu alcance.
- O AstroClube funciona como um laboratório de astronomia, focado num público adulto ou jovem com conhecimento diversificado e multidisciplinar.
- Propõe uma metodologia científica, embora recorrendo a instrumentos do dia-a-dia ou ferramentas acessíveis ao comum cidadão curioso, para realizar observações, registar dados, e de tudo isto extrair conclusões. Embora beneficiando de uma perspetiva lúdica sobre este processo, estará sempre na base o cuidado com rigor e método, que não deturpe a conclusão, e ainda a consciência das limitações a que as conclusões estão sujeitas.
- Este "laboratório" permite uma experiência "Hands-On", de mãos-na-massa – da qual inevitavelmente fará parte a resolução de problemas – mas exercitando algum cálculo matemático, suficiente para quantificar o fenómeno em observação.
- Naturalmente, para a análise menos trivial de certos "problemas", os membros serão orientados na forma de exploração do tema. Poderemos chegar a conclusões inválidas e posteriormente corrigi-las após realizados novas observações.
- As observações prevêem-se cuidadas e equiparáveis às de um verdadeiro Astrónomo Amador com contributo científico: registo de variações no brilho de estrelas, medições de distâncias de objetos próximos da Terra, acompanhamento da atividade solar, entre muitas outras a realizar durante a noite ou dia.
- A filosofia do AstroClube é assim a de recriar, num ambiente de Astronomia mais pequeno e controlado, um processo de "descoberta científica" usando observações o mais reais possível.



REGULAMENTO DE FUNCIONAMENTO

- 1 - O AstroClube foi criado na primavera de 2019, e tem como objetivo fornecer aos seus membros a possibilidade de realizarem atividades experimentais e de observação no âmbito da Astronomia.
- 2 - Podem inscrever-se adultos e jovens com idade igual ou superior a 15 anos. Excecionalmente será aceite a inscrição de jovens que tiverem concluído o 7º ano de escolaridade e que demonstrem, em entrevista a realizar pelos monitores, conhecimentos e capacidades claras de cumprir com o presente regulamento.
- 3 - A inscrição é feita em documento próprio e pagando uma joia de 5€ (cinco euros), que inclui o seguro e o cartão de membro. Caso o membro seja menor de idade, esta ficha será acompanhada de uma declaração de autorização assinada pelo Encarregado de Educação.
- 4 - Cada membro do AstroClube poderá participar em cinco atividades experimentais e de observação do AstroClube, mediante o pagamento prévio de uma quota de 25 € (vinte e cinco euros) e sempre que estejam inscritos pelo menos cinco membros na atividade.
- 5 - Caso o membro seja inscrito em simultâneo com pelo menos mais um elemento da mesma família, o valor da participação terá uma redução de 10%.
- 6 - A assiduidade e pontualidade dos inscritos, será importante para um trabalho de continuidade e de máxima rentabilização do tempo disponível, ficando ao critério do monitor responsável a admissão na atividade quando existir incumprimento.
- 7 - O equipamento do clube encontra-se guardado na sala da Astronomia, e deve ser manuseado sempre na presença de um monitor do clube.
- 8 - Os membros do clube deverão respeitar sempre as indicações do(s) monitor(es) do clube. Devem também certificar-se que têm a aprovação do monitor antes de manusearem o equipamento.

