

**Resposta: O peixe do painel A porque não está deformado. Muitas pessoas associam deformações ósseas a doenças e conseqüentemente a um possível perigo na ingestão da carne do peixe deformado.**

**10 pontos**

**Resposta: B, lordose (deformação dorsal-ventral em forma de V).**

10 pontos

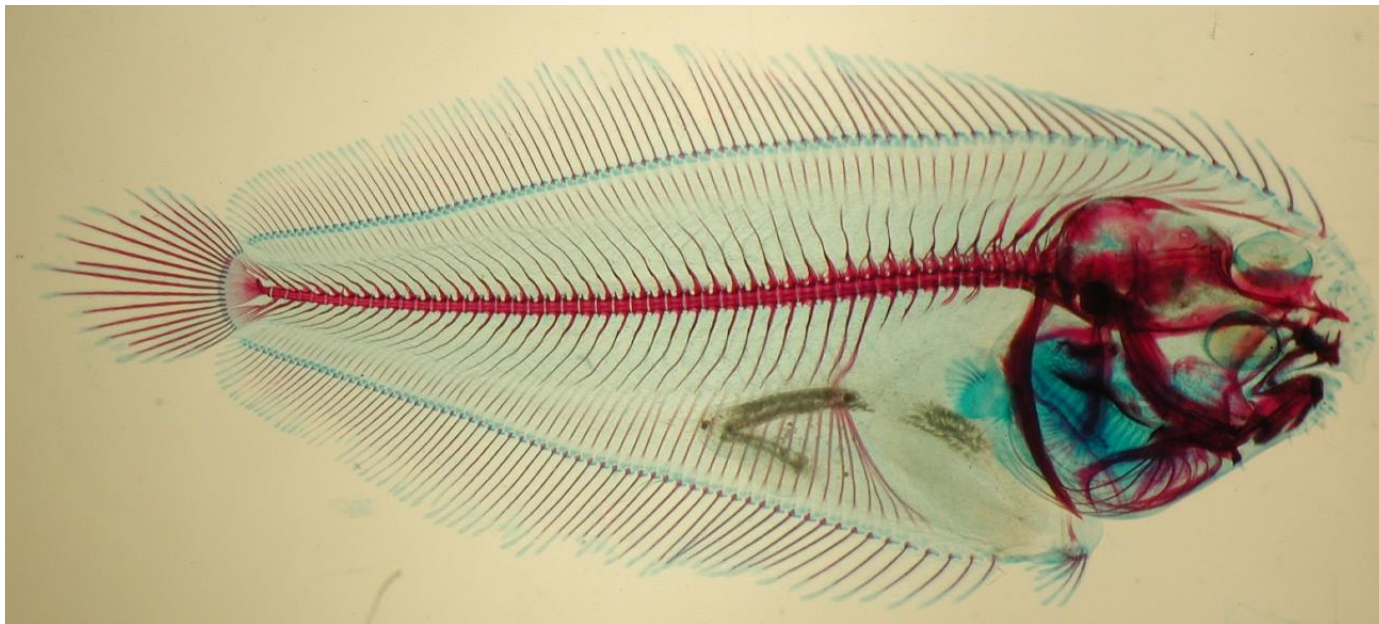
**Resposta: V, verdadeiro.** Alguns esqueletos podem formar-se a partir de uma base cartilaginosa, mas outros podem ter logo uma base óssea.

10 pontos

**Resposta: F, falso.** A coluna vertebral corresponde principalmente à parte óssea do esqueleto enquanto parte das barbatanas é cartilaginosa.

15 pontos

Resposta:



20 pontos